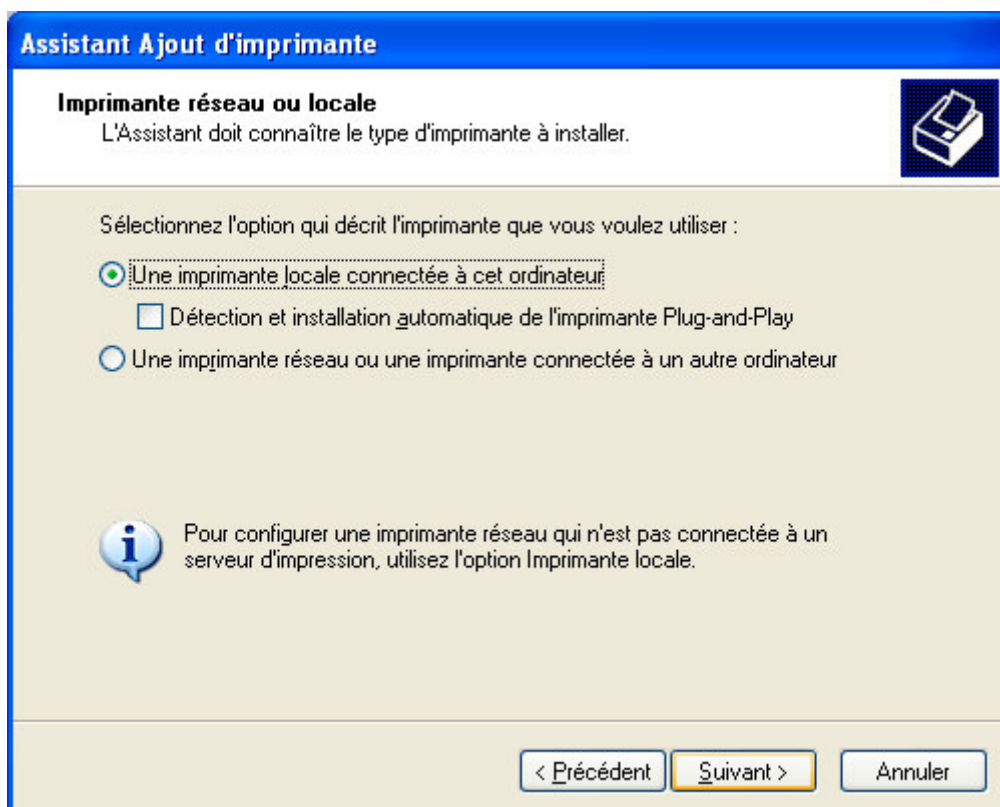
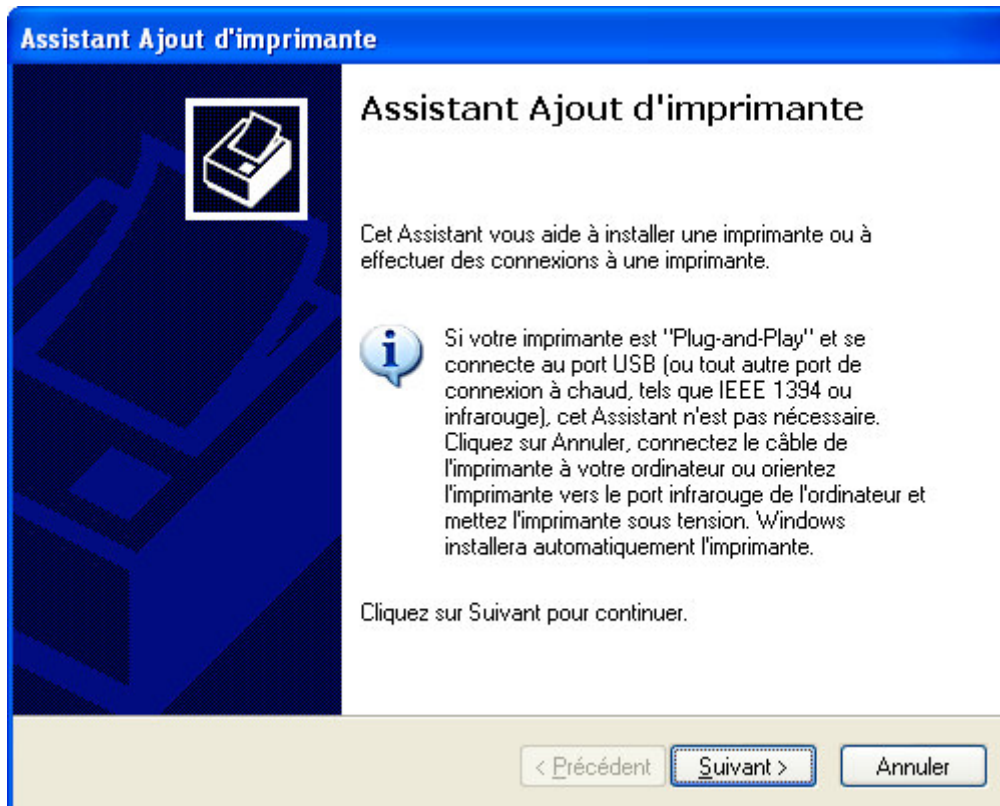


Installation d'une imprimante de redirection pour SymbioImp

Ajout d'une imprimante Fabricant Générique Imprimante Généric / text Only



Assistant Ajout d'imprimante

Sélectionnez un port d'imprimante

Les ordinateurs communiquent avec les imprimantes via les ports.



Sélectionnez le port auquel vous souhaitez connecter votre imprimante. Si celui-ci n'est pas dans la liste, vous pouvez créer un nouveau port.

Utiliser le port suivant : LPT1: (Port imprimante recommandé)

Remarque : la plupart des ordinateurs utilisent le port LPT1: pour communiquer avec une imprimante locale. Le connecteur de ce port ressemble à ceci :



Créer un nouveau port :
Type de port : CutePDF Writer Monitor

< Précédent

Suivant >

Annuler

Assistant Ajout d'imprimante

Installer le logiciel d'impression

Le fabricant et le modèle déterminent l'imprimante à utiliser.



Sélectionnez le fabricant et le modèle de votre imprimante. Si elle est fournie avec un disque d'installation, cliquez sur Disque fourni. Si elle n'est pas dans la liste, consultez sa documentation pour choisir un logiciel d'impression compatible.

Fabricant	Imprimantes
GCC	<input checked="" type="checkbox"/> Generic / Text Only
Générique	<input checked="" type="checkbox"/> Generic IBM Graphics 9pin
Gestetner	<input checked="" type="checkbox"/> Generic IBM Graphics 9pin wide
Hewlett-Packard	<input checked="" type="checkbox"/> MS Publisher Color Printer
HP	

Ce pilote à été signé numériquement.
[Pourquoi la signature du pilote est-elle si importante ?](#)

Disque fourni...

< Précédent


Suivant >

Annuler

Renommer l'imprimante en AgirImp (facultatif)

Assistant Ajout d'imprimante

Donnez un nom à votre imprimante
Vous devez attribuer un nom à cette imprimante.



Entrez un nom pour cette imprimante. Certains programmes ne prennent pas en charge les combinaisons de noms de serveurs et d'imprimantes de plus de 31 caractères ; il est donc préférable de conserver le nom aussi court que possible.

Nom de l'imprimante :


Voulez-vous utiliser cette imprimante comme imprimante par défaut ?

Oui
 Non

< Précédent Suivant > Annuler

Assistant Ajout d'imprimante

Partage d'imprimante
Vous pouvez partager cette imprimante avec d'autres utilisateurs du réseau.



Si vous voulez partager cette imprimante, vous devez fournir un nom de partage. Vous pouvez utiliser le nom suggéré ou en entrer un autre. Le nom de partage sera visible aux autres utilisateurs du réseau.

Ne pas partager cette imprimante
 Nom du partage :

< Précédent Suivant > Annuler

Assistant Ajout d'imprimante

Imprimer une page de test

Vous pouvez imprimer une page de test afin de confirmer que l'imprimante a été installée correctement.



Voulez-vous imprimer une page de test ?

- Oui
- Non

< Précédent

Suivant >

Annuler

Assistant Ajout d'imprimante



Fin de l'Assistant Ajout d'imprimante

L'Assistant Ajout d'imprimante est terminé.
Vous avez spécifié les paramètres d'imprimante suivants :

Nom : agirimp
Nom du partage : <Non partagée>
Port : LPT1:
Modèle : Generic / Text Only
Par défaut : Non
Page de test : Non

Pour fermer cet Assistant, cliquez sur Terminer.

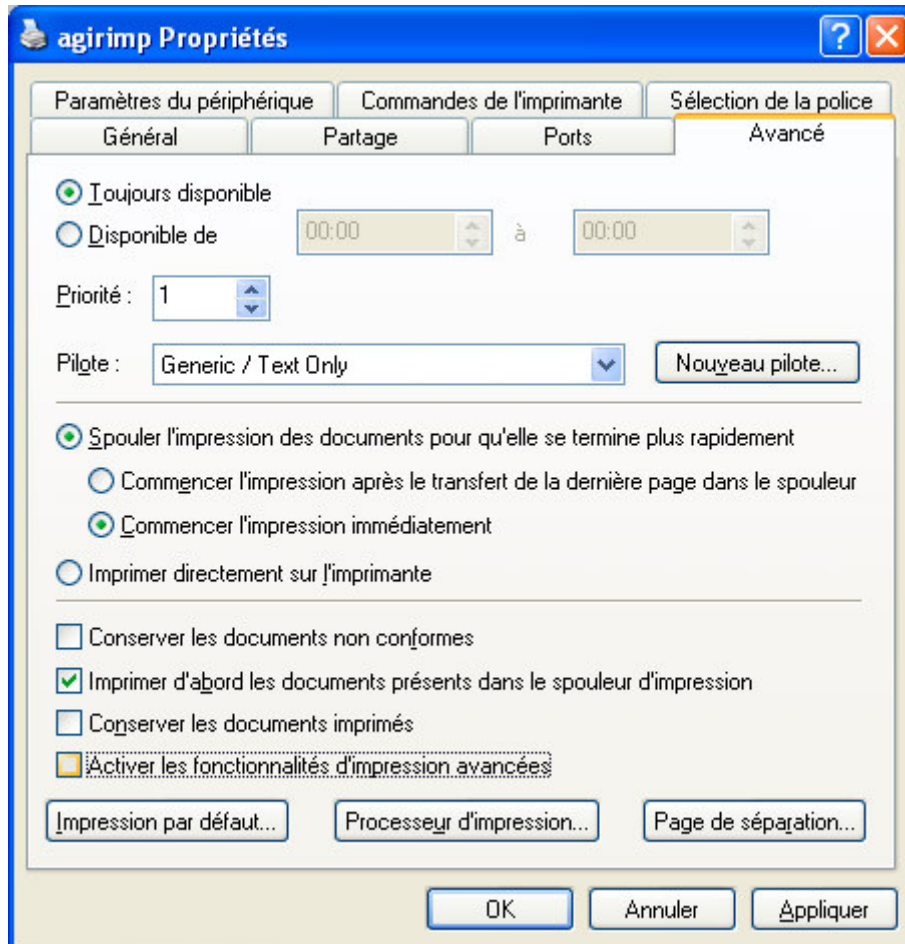
< Précédent

Terminer

Annuler

Dans les propriétés de l'imprimante AgirImp

Onglet **Avancé** supprimer la coche sur **Activer les fonctionnalités d'impression avancées**

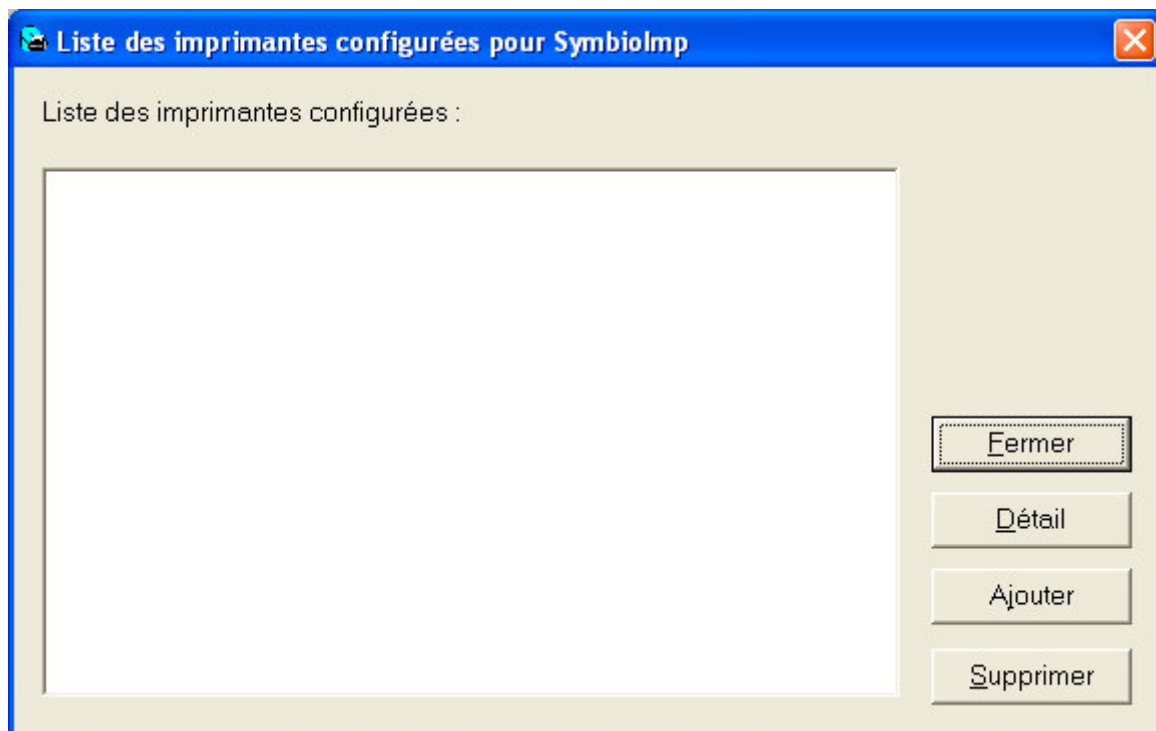


Configuration SymbioIMP

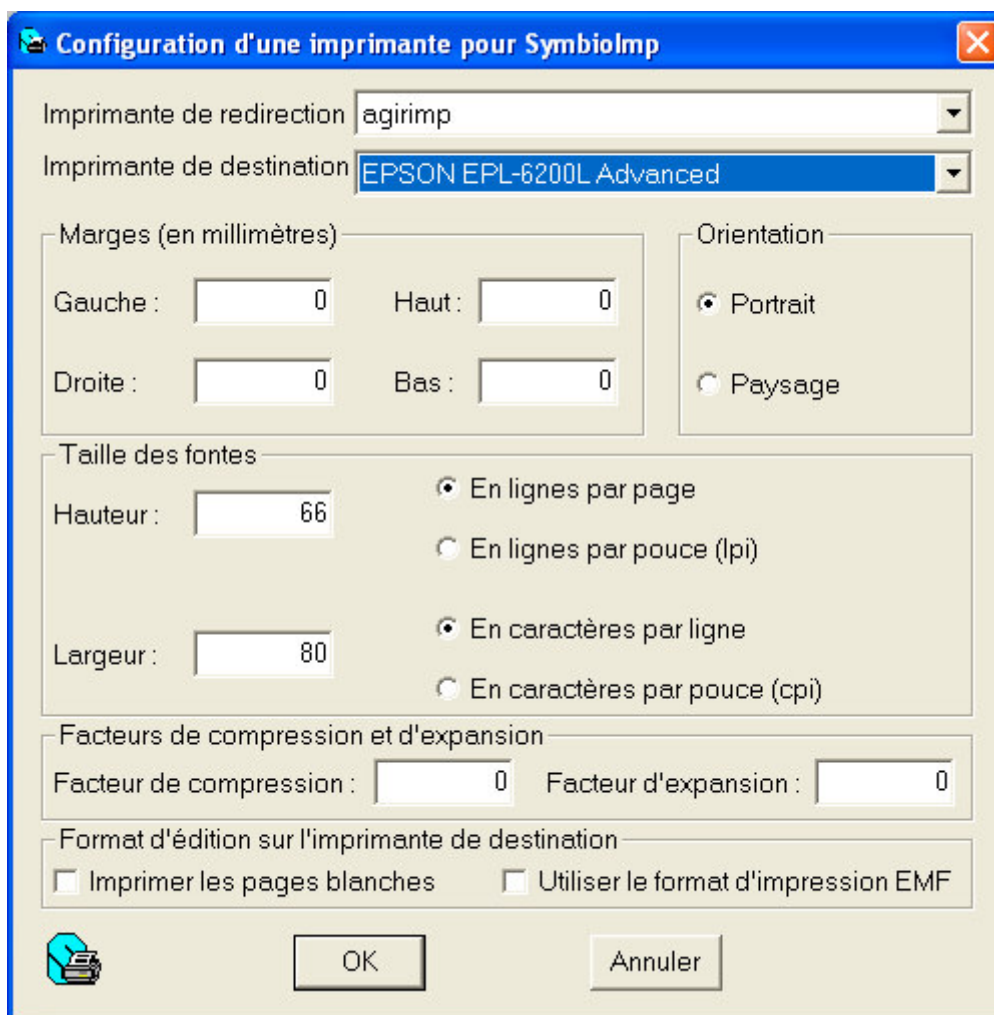
Sur la barre des taches en bas à droite vous avez un icône



Clic droit de la souris puis configurer SymbioIMP ...



Ajouter



Agirimp en imprimante de redirection
« Votre imprimante » en imprimante de destination

